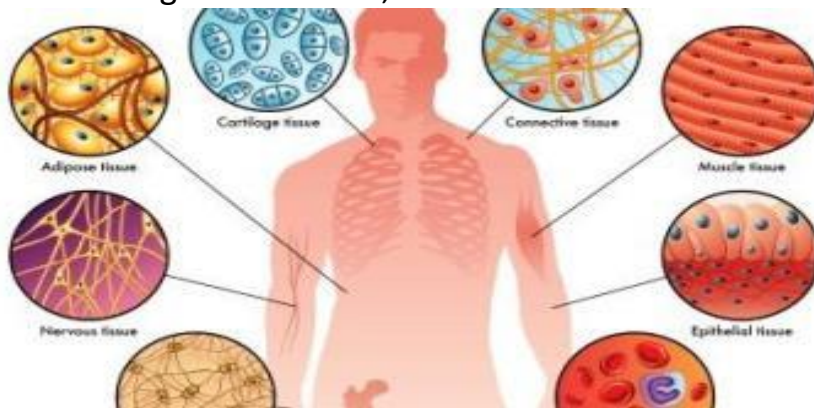


Nasza szkoła od lat stawia na innowacyjność, poszukując ciekawych i skutecznych metod nowoczesnego nauczania. Z całą pewnością do takich należy nauczanie wyprzedzające. Jego zaletą jest aktywne poszukiwanie i przyswajanie przez uczniów wiadomości przed lekcją, w odniesieniu do dotychczasowej wiedzy, ale także doświadczeń czy przypuszczeń. W ten sposób zachęcamy młodzież do łączenia wiedzy już posiadanej z nowymi informacjami. Ważną rolę odgrywa tu wykorzystywanie nowoczesnych technologii. Nauczyciel przestaje być wykładowcą, a staje się przewodnikiem, który uzupełnia, koryguje i systematyzuje wiadomości uczniów. Uczeń przestaje być tylko odbiorcą. Staje się zaangażowanym poszukiwaczem oraz twórcą swojej wiedzy.

Oto przykład lekcji przeprowadzonych tą metodą.

1. Biologia – klasa VIIa, VII c Pani Joanna Zakrzewska



<https://i2.wp.com/easyayurveda.com/wp-content/uploads/2016/06/tissues1.jpg?resize=350%2C200>

Uczniowie klas VII a i VII b poznali budowę i rolę tkanek zwierzęcych metodą nauczania wyprzedzającego.

Metoda polega na przyswajaniu wiadomości przed lekcją w procesie samodzielnego zbierania informacji. Praca nad zagadnieniem została podzielona na 4 etapy:

Pierwszy – **aktywacja**: gromadzenie informacji na temat *Jakie tkanki budują narządy zwierząt?* Uczniowie zostali podzieleni na zespoły, wylosowali organ, którego główną tkankę mieli przedstawić pozostałym kolegom. Narządy na podstawie, których poznali budowę tkankową: mózg człowieka, układ nerwowy szczura, serce świni, skóra (nietoperza, gołębia, żaby), kość świni, naczynia krwionośne i krew psa. Uczniowie mieli za zadania wykazać związek ich budowy z pełnioną funkcją w określonym narządzie i całym organizmie.

Drugi etap- **przetwarzanie**: praca nad zagadnieniem w zespołach zadaniowych.
Trzeci etap- **systematyzacja**: prezentacja efektów pracy, nauczyciel jedynie uzupełnia i koryguje przekazywane wiadomości.

Czwarty etap- **ewaluacja**: wskazanie zadani i informacji, które uczniowie uznali za najciekawsze, zaskakujące lub zbyt trudne. Fazę podsumowania poprzedziły obserwacje mikroskopowe omawianych tkanek i ich udokumentowanie rysunkami.

Podsumowaniem efektów pracy była ocena cząstkowa z prezentacji zadania oraz indywidualna ocena kształtująca ze sprawdzianu wiadomości (uczeń uzyskał informację o mocnych i słabych stronach opanowania zagadnienia).

W efekcie pracy metodą nauczania wyprzedzającego można było dojść do wniosku, że odpowiedzi na pytania rodzą nowe pytania.